

# Camión Grúa Autocargante con Jib Hasta 100 T/M

---

## Especificaciones de la grúa:

- Accionamiento y control de la grúa mediante radiomando a distancia.
- Cabestrante con capacidad para 3.000 kg. a tiro directo, y 6.000 kg. con doble reenvío.
- Alcance máximo horizontal: 34m.
- Capacidad de carga máxima a 4,7m de grúa: 17.000 kg.
- Anchura máxima en posición de trabajo: 8,710 m.

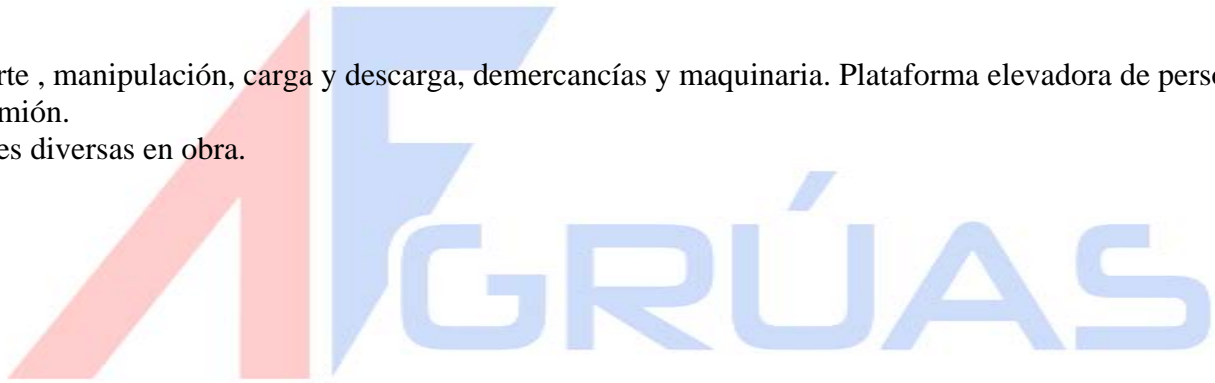
## Especificaciones del camión:

- Anchura del camión: 2,50 m.
- Longitud del camión: 10 m.
- Longitud de la caja: 5 m.
- Capacidad de carga: 3.000 kg

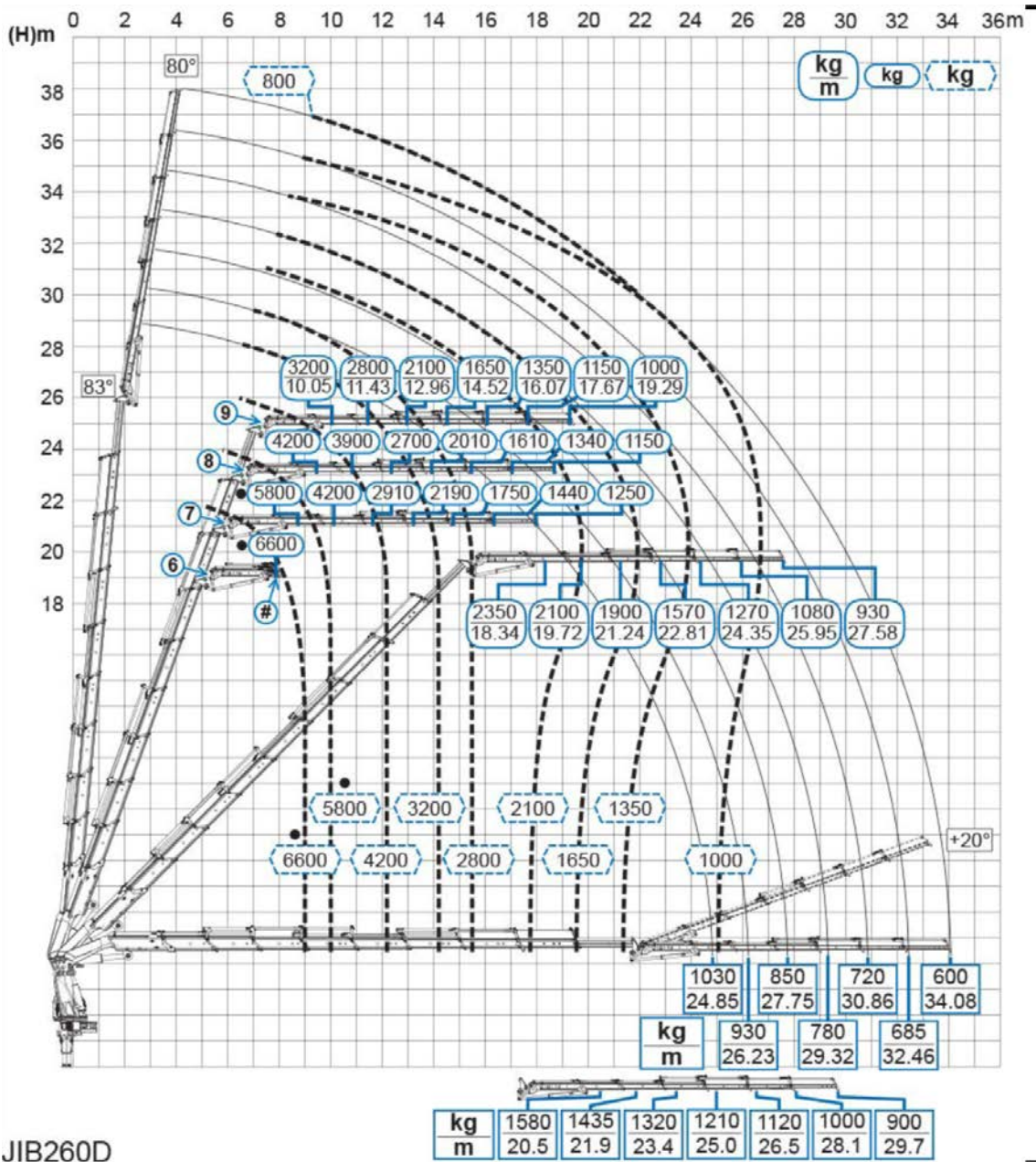
## Utilidades

Transporte , manipulación, carga y descarga, demercancías y maquinaria. Plataforma elevadora de personal sobre camión.

Funciones diversas en obra.



# ESPECIFICACIONES Y DIAGRAMA DE CARGAS



JIB260D