

Camión Grúa Autocargante con Jib Hasta 50 T/M

Especificaciones de la grúa:

- Accionamiento y control de la grúa mediante radiomando a distancia.
- Cabestrante con capacidad para 2.000 kg. a tiro directo, y 4.000 kg. con doble reenvío.
- Alcance máximo horizontal: 26m.
- Capacidad de carga máxima a 4,7m de grúa: 9.27 kg.
- Anchura máxima en posición de trabajo: 7,5 m.

Especificaciones del camión:

- Anchura del camión: 2,50 m.
- Longitud del camión: 10 m.
- Longitud de la caja: 6 m.
- Capacidad de carga: 6.000 kg

Utilidades

Transporte , manipulación, carga y descarga, demercancías y maquinaria.
Funciones diversas en obra.

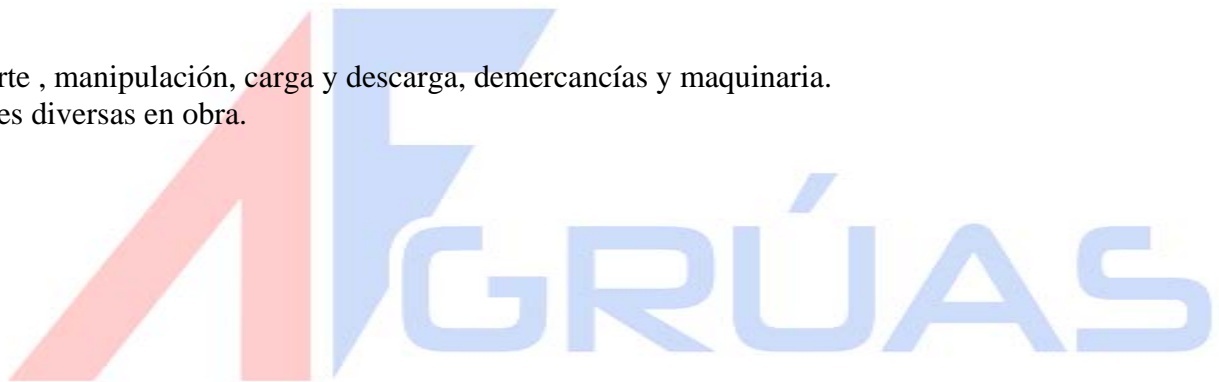
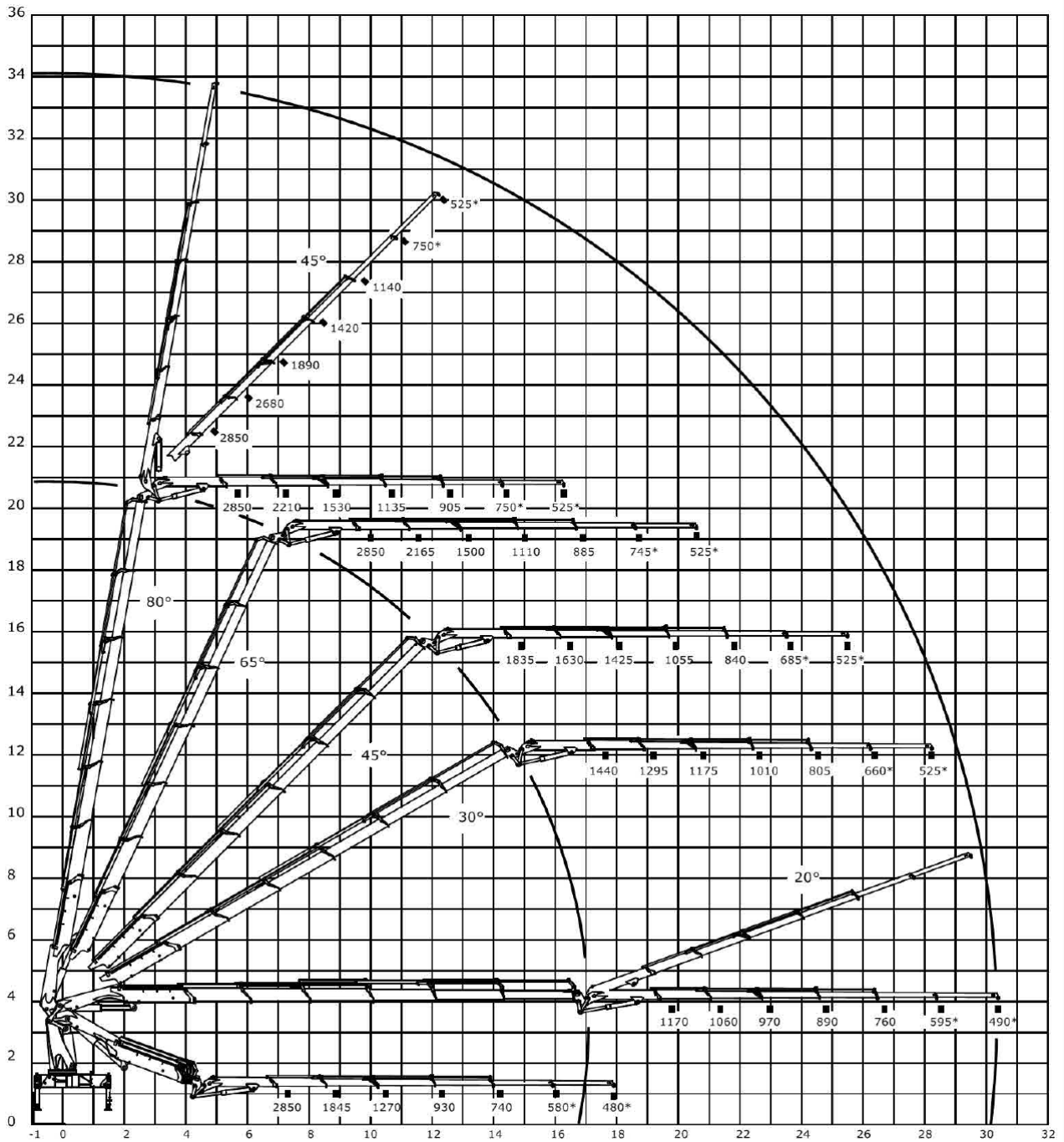


DIAGRAMA DE CARGAS



* With manual extension.