

Camión Grúa Autocargante con Jib Hasta 70 T/M

Especificaciones de la grúa:

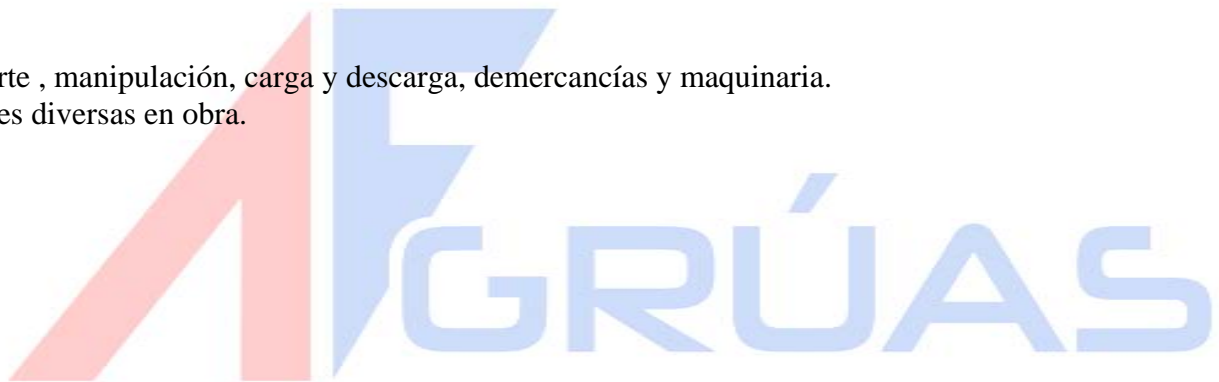
- Accionamiento y control de la grúa mediante radiomando a distancia.
- Cabestrante con capacidad para 3.000 kg. a tiro directo, y 6.000 kg. con doble reenvío.
- Alcance máximo horizontal: 28 m.
- Capacidad de carga máxima a 4,7m de grúa: 14.000 kg.
- Anchura máxima en posición de trabajo: 8,3 m.

Especificaciones del camión:

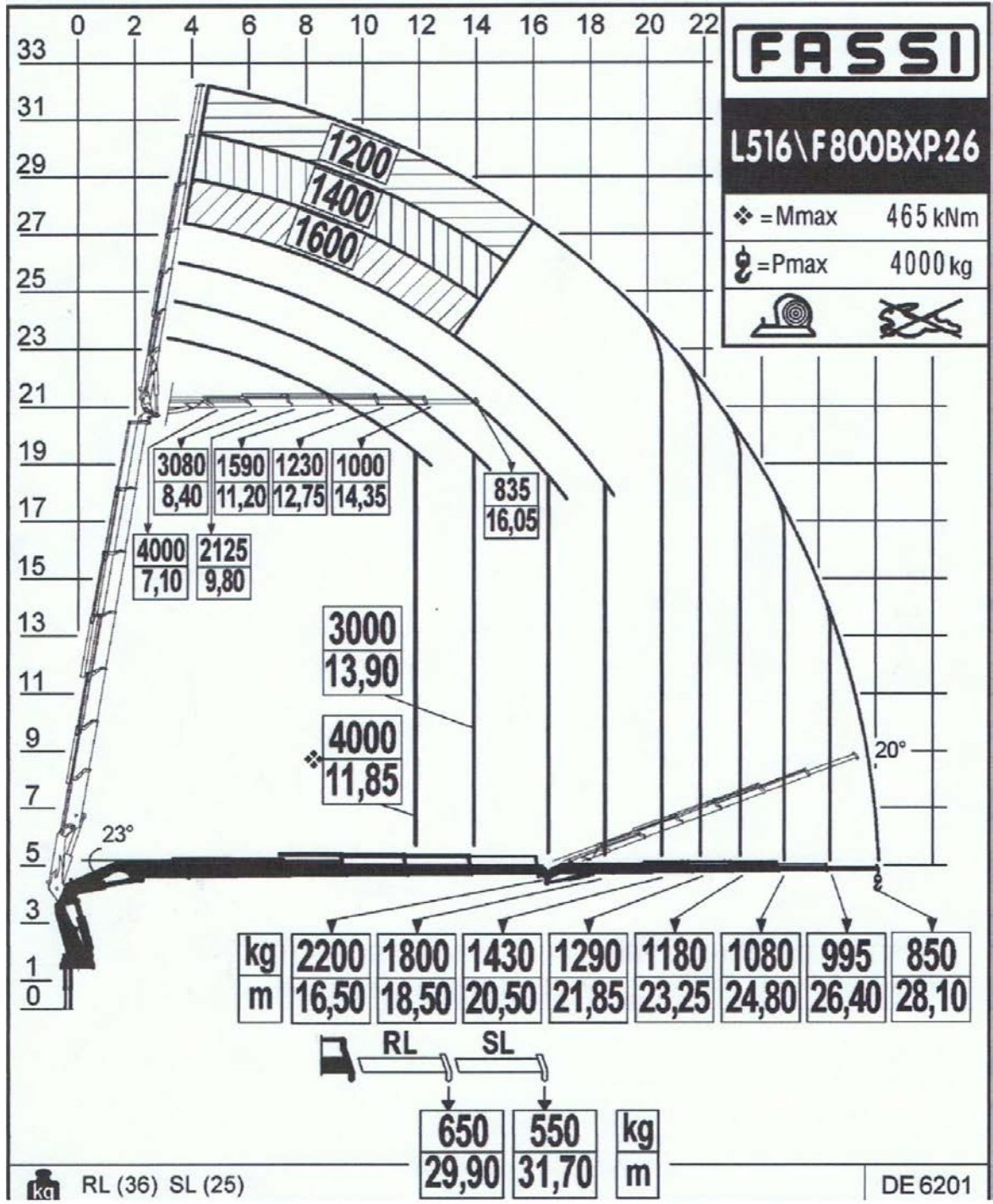
- Anchura del camión: 2,50 m.
- Longitud del camión: 10 m.
- Longitud de la caja: 6 m.
- Capacidad de carga: 7.000 kg

Utilidades

Transporte , manipulación, carga y descarga, demercancías y maquinaria.
Funciones diversas en obra.



ESPECIFICACIONES Y DIAGRAMA DE CARGAS



S